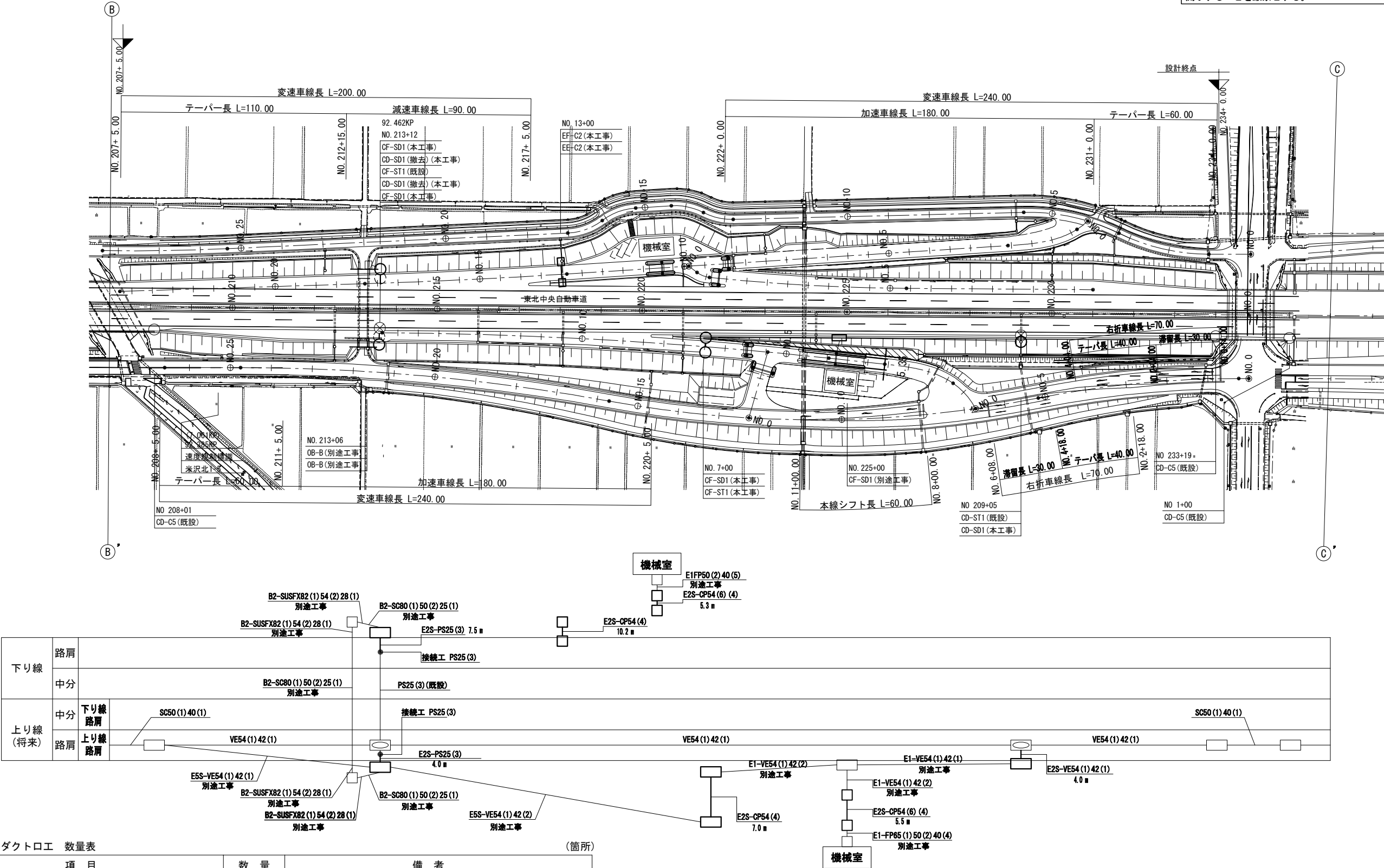


高畠スマートIC 通信管路平面図

本資料には東日本高速道路株式会社の機密に関する事項が含まれている。
弊社の同意なく本資料の一部または全部を第三者に公開または
開示することを厳禁とする。



ハンドホールダクトロエ 数量表 (箇所)

項 目	数 量	備 考
CP54 (4)	4	E2S-CP54 (4)
VE54 (1) 42 (1)	2	E2S-VEφ54 (1) 42 (1)
PS25 (3)	2	E2S-PS25 (3)

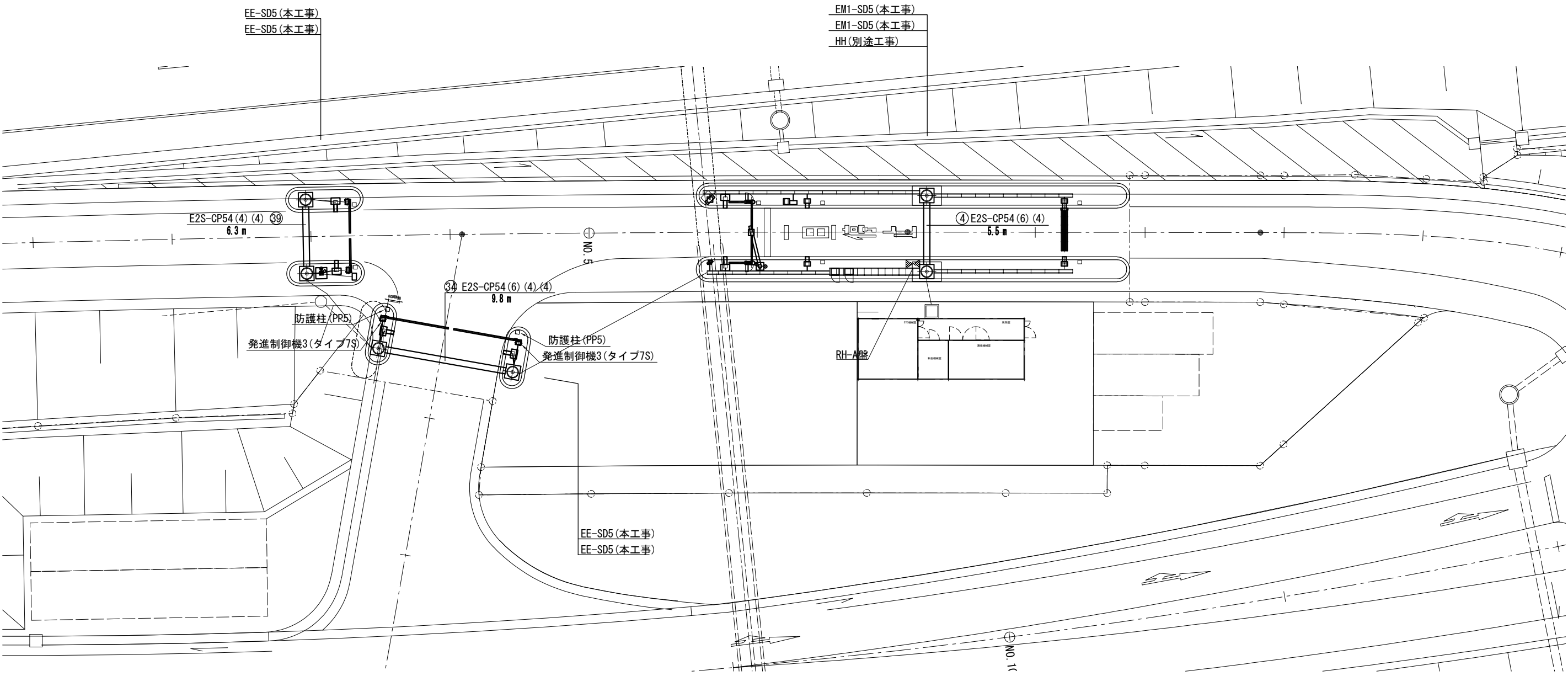
配管接続工 数量表 (箇所)

項 目	数 量	備 考
PS25 (3)	2	E2S-PS25 (3)

東北中央自動車道 高畠スマートIC舗装工事			
図面の種類	高畠スマートIC 通信管路平面図		
縮 尺	1:1000 (A1) 1:2000 (A3)	図面番号	
設計会社名	アルファシステックス株式会社		
工事会社名			
事務所名	東日本高速道路株式会社 東北支社 山形管理事務所		

高畠スマートIC 上り線(入口) 料金所周り配線図

本資料には東日本高速道路株式会社の機密に関する事項が含まれている。
弊社の同意なく本資料の一部または全部を第三者に公開または
開示することを厳禁とする。



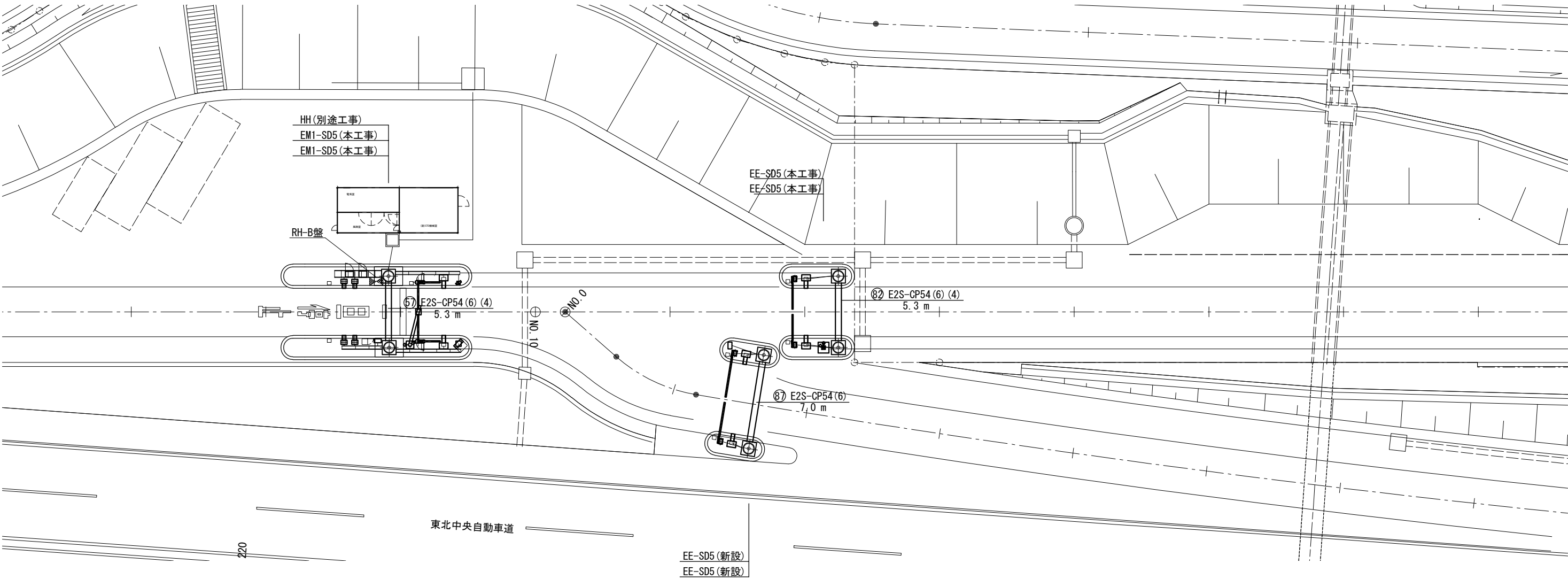
ハンドホールダクトロエ 数量表 (箇所)

項 目	数 量	備 考
CP 5 4 (4) (4)	2	E 2 S - CP φ 5 4 (4) (4)
CP 5 4 (6) (4)	2	E 2 S - CP φ 5 4 (6) (4)
CP 5 4 (6) (4) (4)	2	E 2 S - CP φ 5 4 (6) (4) (4)

東北中央自動車道 高畠スマートIC舗装工事			
図面の種類	高畠スマートIC上り線(入口) 料金所周り配線図		
縮 尺	1:150 (A1) 1:300 (A3)	図面番号	
設計会社名	アルファシステックス株式会社		
工事会社名			
事務所名	東日本高速道路株式会社 東北支社 山形管理事務所		

高畠スマートIC 下り線(出口) 料金所周り配線図

本資料には東日本高速道路株式会社の機密に関する事項が含まれている。
弊社の同意なく本資料の一部または全部を第三者に公開または
開示することを厳禁とする。



ハンドホールダクトロエ 数量表

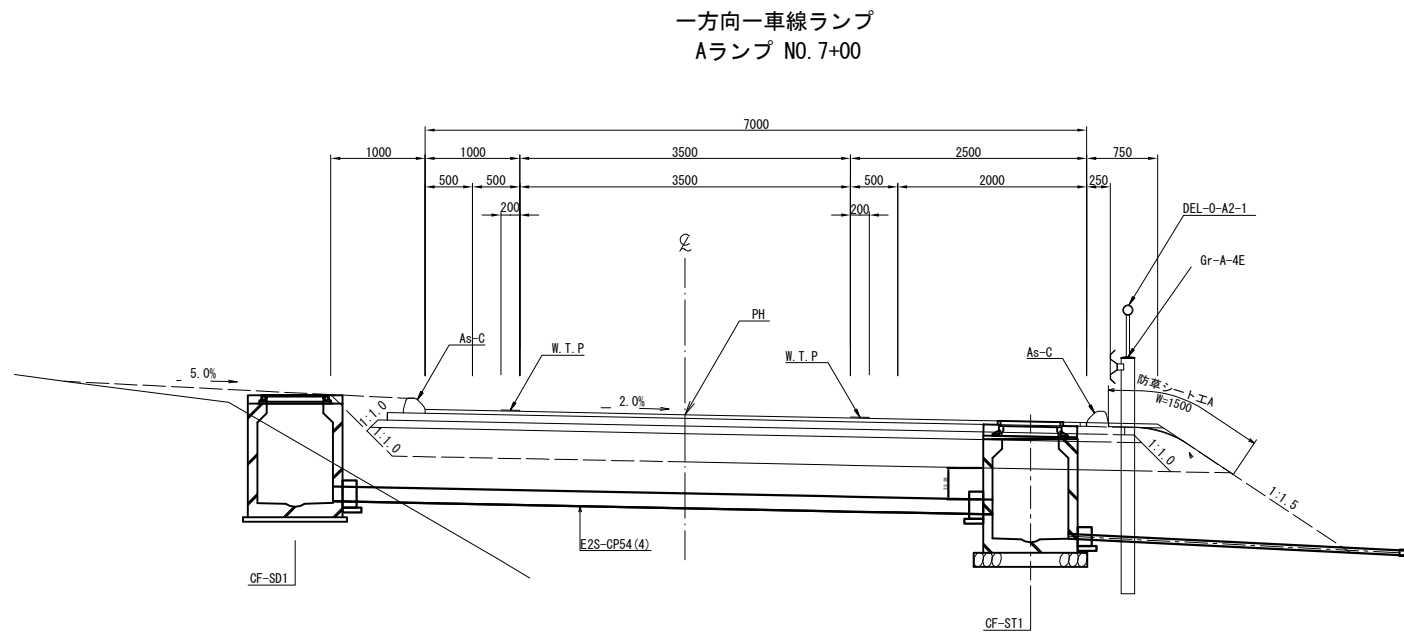
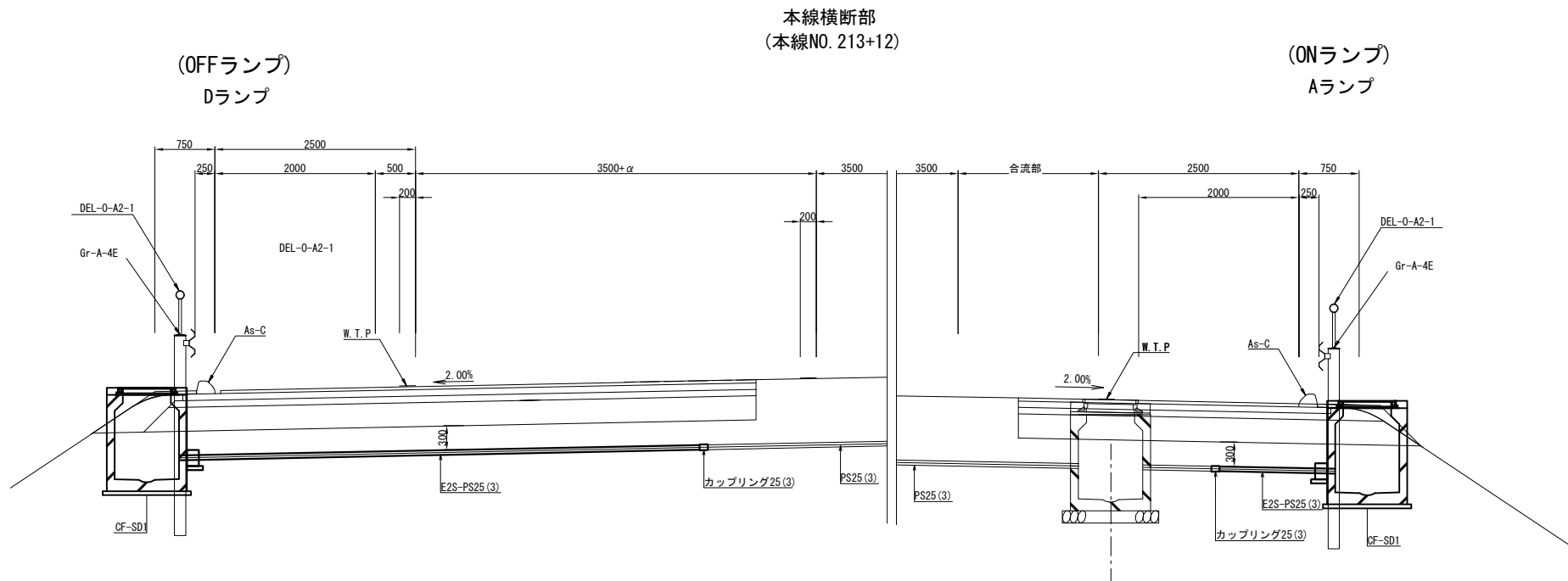
(箇所)

項 目	数 量	備 考
CP54 (6)	2	E2S-CPφ54 (6)
CP54 (6) (4)	4	E2S-CPφ54 (6) (4)

東北中央自動車道 高畠スマートIC舗装工事			
図面の種類	高畠スマートIC下り線(出口) 料金所周り配線図		
縮 尺	1:150 (A1) 1:300 (A3)	図面番号	
設計会社名	アルファシステックス株式会社		
工事会社名			
事務所名	東日本高速道路株式会社 東北支社 山形管理事務所		

標準横断図(1)

本資料には東日本高速道路株式会社の機密に関する事項が含まれている。
弊社の同意なく本資料の一部または全部を第三者に公開または
開示することを厳禁とする。

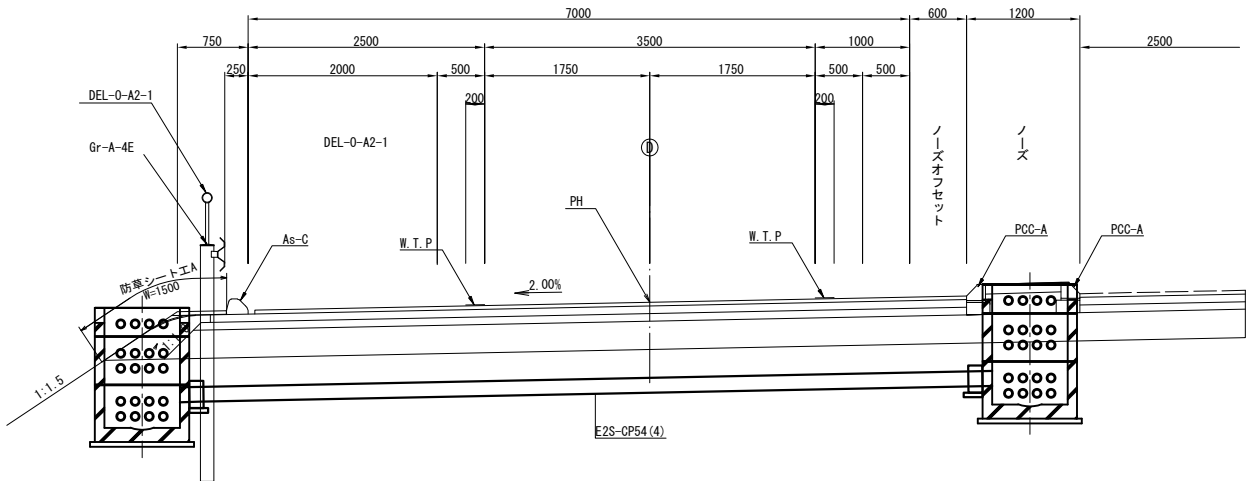


東北中央自動車道 高畠スマートIC舗装工事			
図面の種類	標準横断図(1)		
縮 尺	1:1000 (A1) 1:2000 (A3)	図面番号	
設計会社名	アルファシステックス株式会社		
工事会社名			
事務所名	東日本高速道路株式会社 東北支社 山形管理事務所		

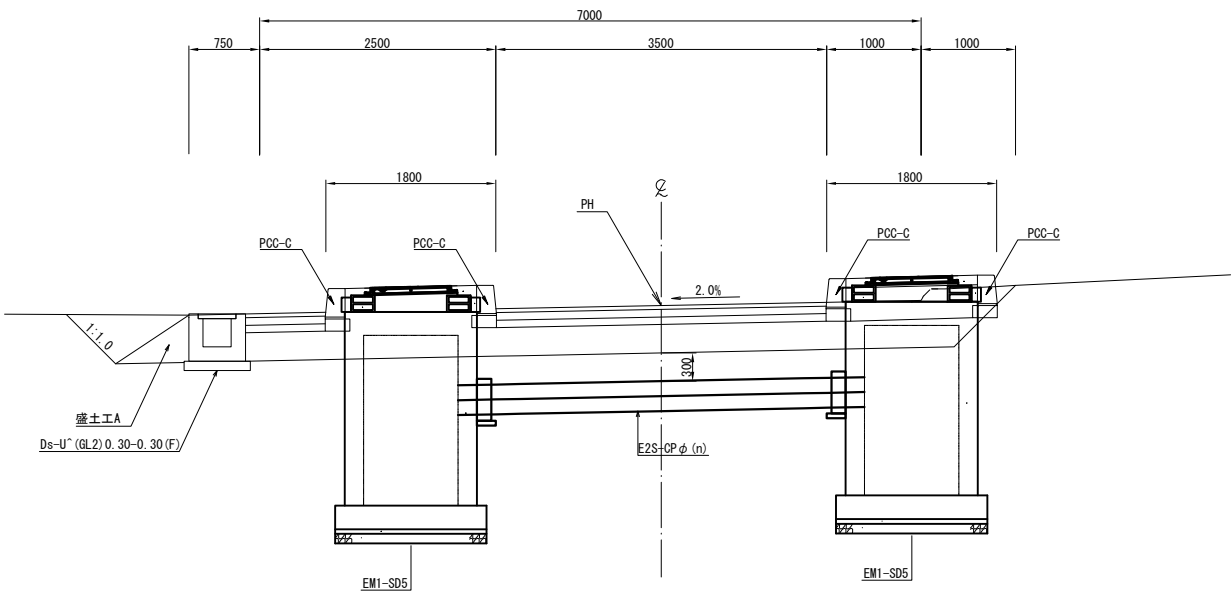
標準横断図(2)

本資料には東日本高速道路の機密に関する事項が含まれている。
弊社の同意なく本資料の一部または全部を第三者に公開または
開示することを厳禁とする。

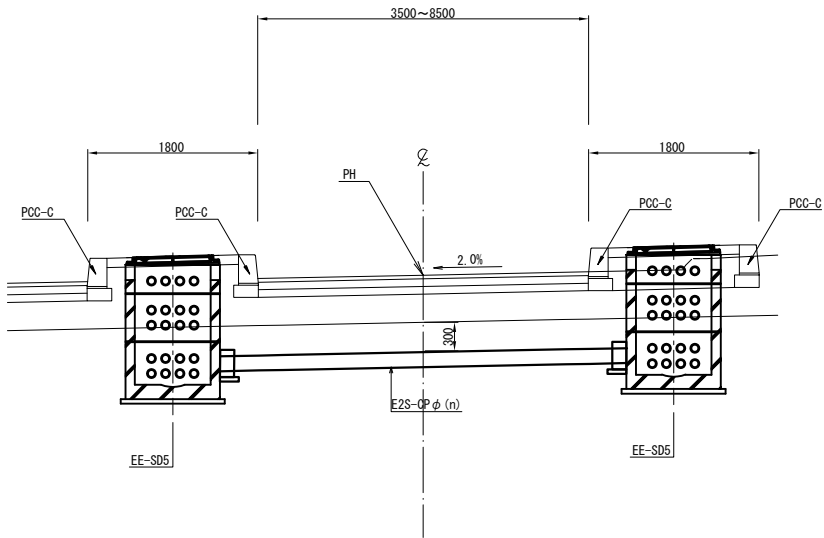
(OFFランプ)
Dランプ NO. 13+00



アイランド横断部
(機械室部前横断)



アイランド横断部
(標準部横断)

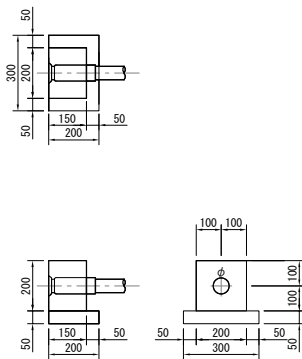


東北中央自動車道 高畠スマートIC舗装工事			
図面の種類	標準横断図(2)		
縮 尺	1:1000 (A1) 1:2000 (A3)	図面番号	
設計会社名	アルファステックス株式会社		
工事会社名			
事務所名	東日本高速道路株式会社 東北支社 山形管理事務所		

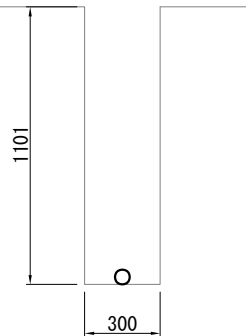
ハンドホール設置図(1)

本資料には東日本高速道路の機密に関する事項が含まれている。
弊社の同意なく本資料の一部または全部を第三者に公開または
開示することを厳禁とする。

ダクトロエ VP50(1)



配管断面図 E1A-VP50(1)



排水・VP50(1)

(1箇所当り)

項 目	規 格	単位	数量	備考
水抜き管	VP50	m	3.6	
防鼠栓	RS-Aタイプ	個	1	
掘 削		m ³	0.630	
埋 戻		〃	0.630	
コンクリート	C1-1	〃	0.006	
切込碎石 (再生クラッシャー)	0~40	〃	0.003	
型枠	D	m ²	0.100	

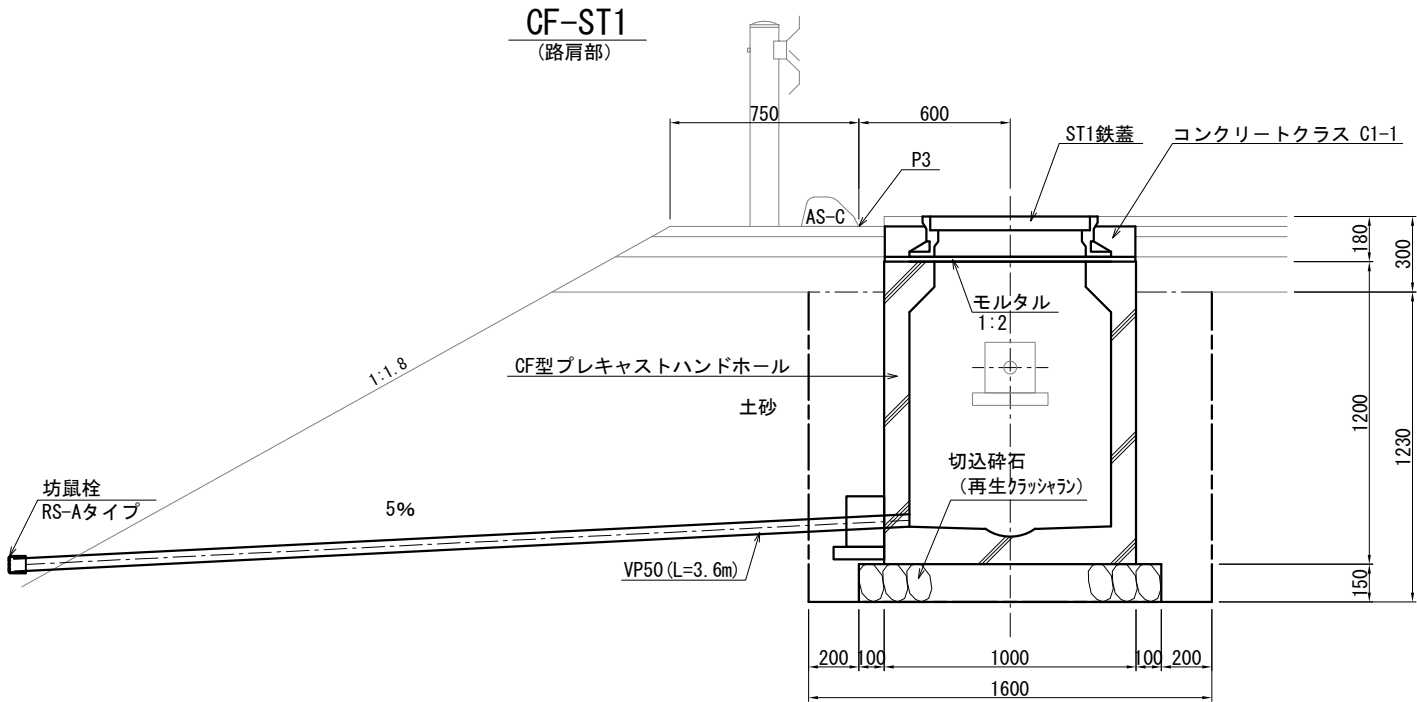
数 量 表

(1箇所当り)

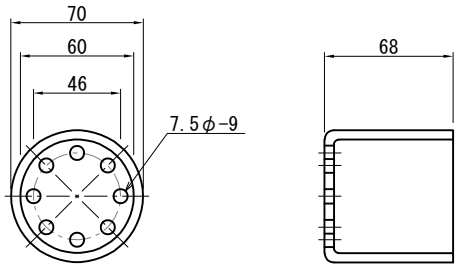
項 目		規 格	単位	CF-ST1 路 肩 部		備 考
ハンドホール	CF	1200×800×1050	組	1		
鉄 蓋	ST1	1200×600	組	1		
コンクリート	Class C1-1		m ³	0.111		
モルタル	1:2		m ³	0.009		
型 枠	Class D		m ²	1.097		
切込碎石 (再生クラッシャー)	Class 40-0		m ³	0.288		
掘 削			m ³	3.776		
埋 戻 し			m ³	2.204		
残土処理			m ³	1.572		

CF-ST1

(路肩部)



防鼠栓RS-A詳細図 S=1:5



材質：硬質塩化ビニル製

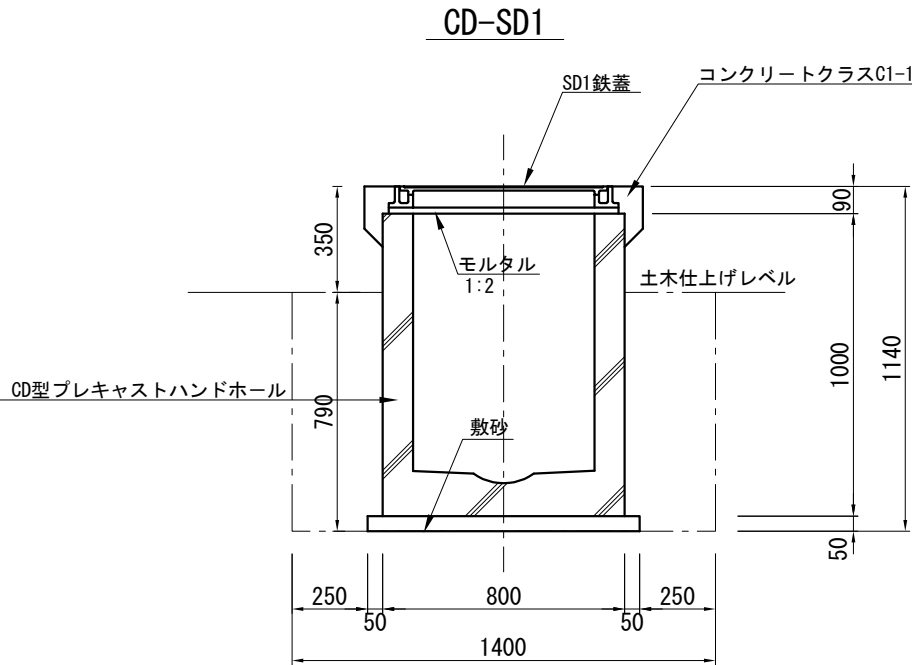
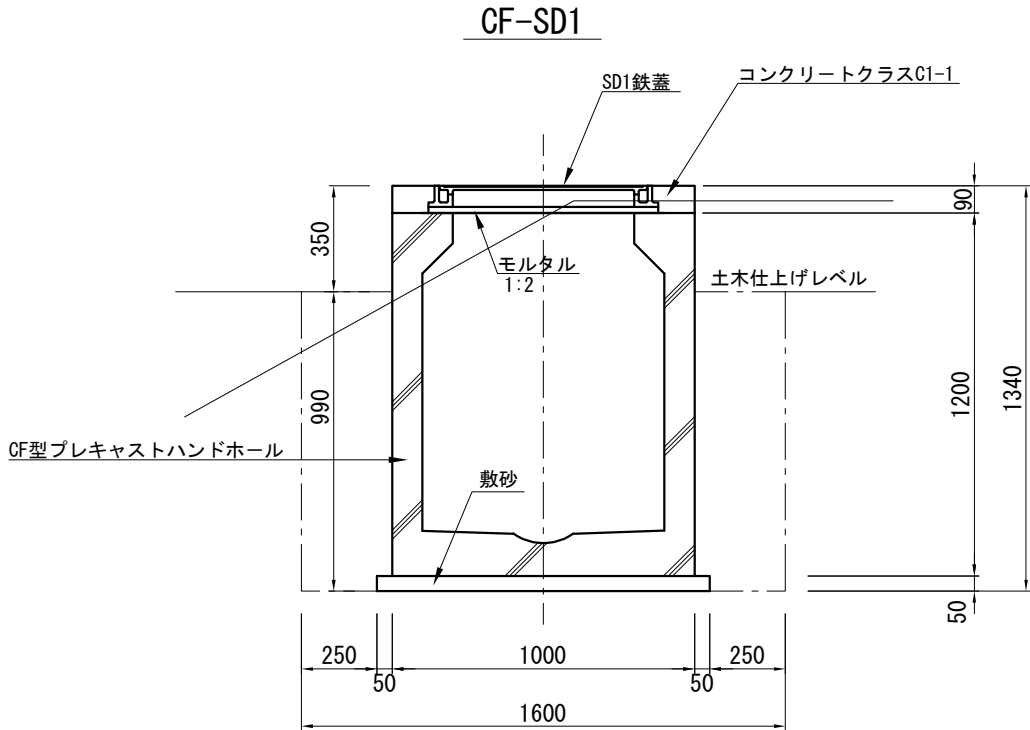
施工注意事項

- ハンドホール本体は水平に設置するものとする。
- 鉄蓋は、縦横断勾配に合わせて設置するものとし、ハンドホール本体との調整はモルタルで行う。
- 蓋枠止めコンクリート部については、表層分(4cm)レベルを下げるものとする。

東 北 中 央 自 動 車 道 高畠スマートIC舗装工事			
図面の種類	ハンドホール設置図(1)		
縮 尺	1:15, 2.5(A1) 1:30, 5(A3)	図面番号	
設計会社名	アルファシステックス株式会社		
工事会社名			
事務所名	東日本高速道路株式会社 東北支社 山 形 管 理 事 務 所		

ハンドホール設置図(2)

本資料には東日本高速道路㈱の機密に関する事項が含まれている。
弊社の同意なく本資料の一部または全部を第三者に公開または
開示することを厳禁とする。



材料数量表 (1箇所当り)

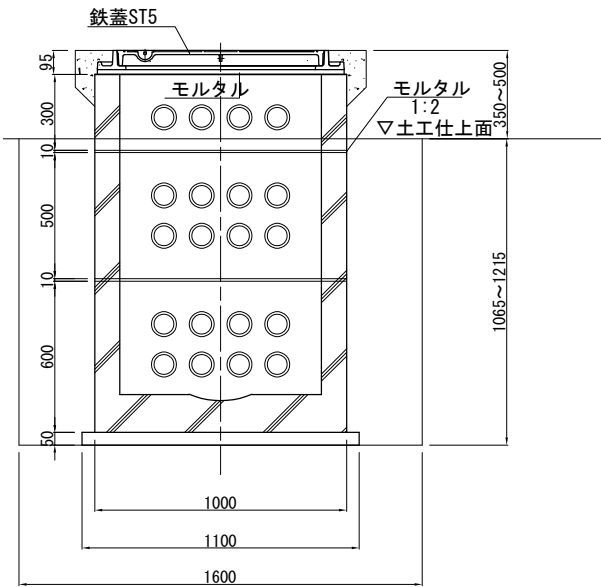
項 目		規 格	単位	CD-SD1	CF-SD1
ホ ン ド ー ル	CD	1200×600×850	個	1	
	CF	1200×800×1050	〃		1
	鉄蓋SD1	1200×600	〃	1	1
	落下防止柵	SD1用	〃	1	1
コンクリート		クラスC1-1	m ³	0.059	0.075
モルタル		1:2	〃	0.006	0.006
型 枠		クラスD	m ²	1.098	0.851
敷 砂			m ³	0.068	0.083
掘 削			〃	1.932	2.848
埋戻し			〃	1.148	1.590
残土処理			〃	0.784	1.259

東 北 中 央 自 動 車 道 高 畠 ス マ ー ト I C 舗 装 工 事			
図面の種類	ハンドホール設置図(2)		
縮 尺	1:12.5 (A3) 1: 25 (A3)	図面番号	
設計会社名	アルファシステックス株式会社		
工事会社名			
事務所名	東日本高速道路株式会社 東北支社 山 形 管 理 事 務 所		

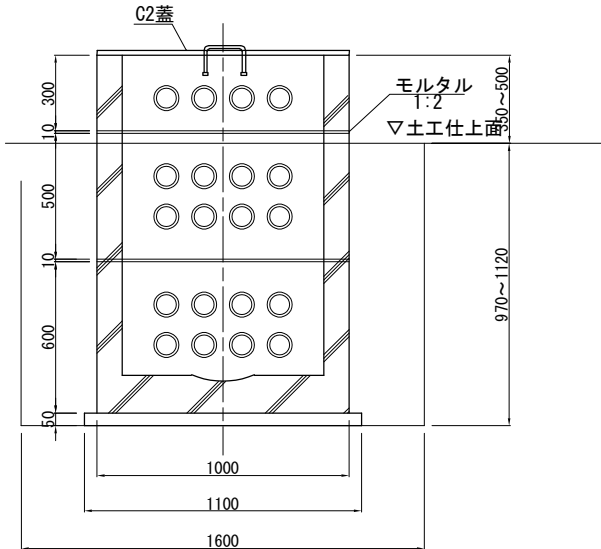
ハンドホール設置図(3)

本資料には東日本高速道路㈱の機密に関する事項が含まれている。
弊社の同意なく本資料の一部または全部を第三者に公開または
開示することを厳禁とする。

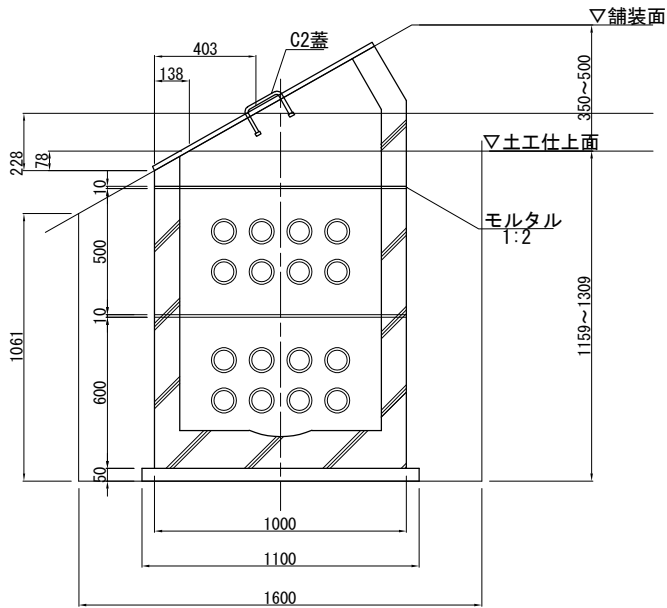
EE-SD5



EE-C2



EF-C2



材料数量表

(1箇所当り)

項 目		規 格	単位	EE-SD5	EE-C2	EF-C2
ユニット	a	800×800×600	個	1	1	1
	b	800×800×500	個	1	1	1
	c	800×800×300	個	1	1	
	d		個			1
鉄蓋	C2		組		1	1
	SD5		組	1		
コンクリート	クラスC1-1		m ³	0.087		
モルタル	1:2		m ³	0.026	0.007	0.007
型枠	クラスD		m ³	1.172		
敷 砂			m ³	0.061	0.061	0.061
			m ³	2.726	2.483	2.880
掘 削			m ³	3.110	2.867	3.127
			m ³	1.600	1.452	1.154
埋戻し			m ³	1.894	1.886	1.263
			m ³	1.126	1.457	1.726
残土処理			m ³	1.216	0.981	1.864

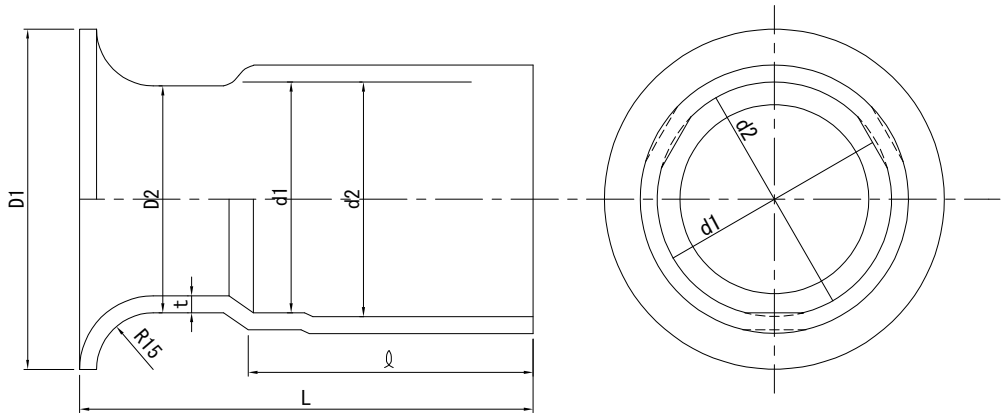
注、 上表にはダクト口の防護コンクリート数量は含まれていない。

東 北 中 央 自 動 車 道 高畠スマートIC舗装工事			
図面の種類	ハンドホール設置図(3)		
縮 尺	1:15 (A1) 1:30 (A3)	図面番号	
設計会社名	アルファシステックス株式会社		
工事会社名			
事務所名	東日本高速道路株式会社 東北支社 山 形 管 理 事 務 所		

管路付帯図

本資料には東日本高速道路㈱の機密に関する事項が含まれている。
弊社の同意なく本資料の一部または全部を第三者に公開または
開示することを厳禁とする。

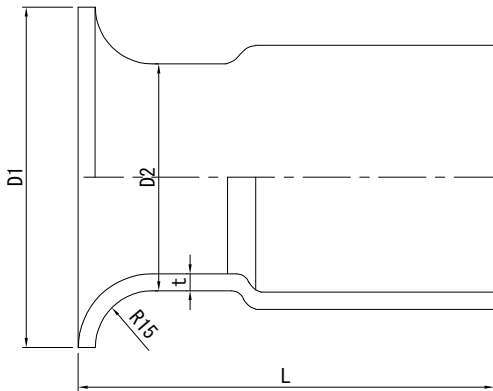
鋼管用ベルマウス (BLφ)



各 部 寸 法 (単位 mm)

記 号	呼び径	D1	D2	L	t	d1	d2	ℓ	備 考
BL25	25	50	34.0±0.30	85	3.0±0.3	34.5±0.3	35.5±0.5	42 ⁺⁵ ₋₀	
BL40	40	70	48.0±0.40	100	4.1±0.4	49.8±0.3	50.8±0.5	60 ⁺⁵ ₋₀	
BL50	50	90	60.0±0.50	120	4.5±0.4	61.0±0.3	62.0±0.5	74 ⁺⁵ ₋₀	
BL65	65	105	76.0±0.50	140	4.5±0.4	76.8±0.3	78.0±0.5	93 ⁺⁵ ₋₀	
BL80	80	115	89.0±0.50	155	5.9±0.4	89.6±0.3	90.9±0.5	108 ⁺⁵ ₋₀	
BL100	100	140	114.0±0.60	190	7.1±1.0	114.8±0.3	116.1±0.5	140 ⁺⁵ ₋₀	

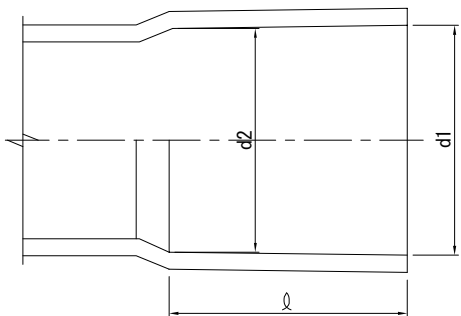
ビニル管用ベルマウス (BLφ)



各 部 寸 法 (単位 mm)

記 号	呼び径	D1	D2	L	t	備 考
BL28	28	50	34.0±0.30	85	3.0±0.3	
BL36	36	60	42.0±0.35	90	3.5±0.4	
BL42	42	70	48.0±0.40	100	4.0±0.4	
BL54	54	90	60.0±0.50	110	4.5±0.4	
BL70	70	105	76.0±0.50	115	4.5±0.4	
BL82	82	115	89.0±0.50	120	5.9±0.4	

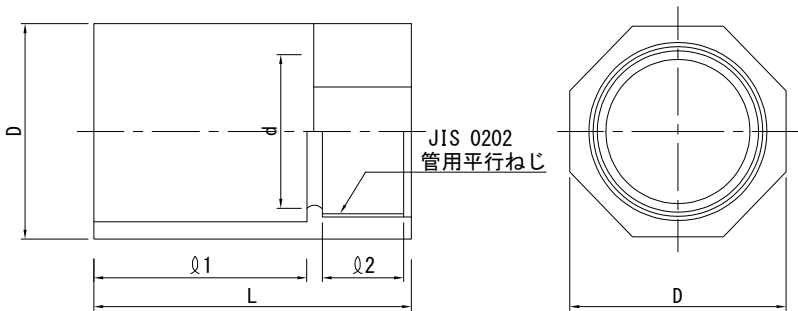
スリーブ加工図



各 部 寸 法 (単位 mm)

呼び径	d1	d2	d1, d2の 許容差	ℓ	ℓ の 許容差
28	34.55	33.45	±0.25	40	⁺⁴ ₋₀
36	42.60	41.40	±0.25	44	⁺⁴ ₋₀
42	48.70	47.30	±0.30	55	⁺⁴ ₋₀
54	60.80	59.20	±0.30	63	⁺⁴ ₋₀
70	76.80	75.20	±0.30	69	⁺⁴ ₋₀
82	89.80	88.20	±0.30	72	⁺⁴ ₋₀

変 換 継 手 (ADφ)



各 部 寸 法 (単位 mm)

記 号	呼び径		D	L	d	ℓ1	ℓ2	ねじ呼び	備 考
	ビニル管	鋼管							
AD25	28	25	41	64±4	28±0.90	40 ⁺⁴ ₋₀	19.0±1.0	G1	
AD40	42	40	57	84±4	40±1.20	55 ⁺⁴ ₋₀	27.0±1.0	G1 1/2	
AD50	54	50	70	97±4	51±1.30	63 ⁺⁴ ₋₀	31.0±1.0	G2	
AD65	70	65	86	110±4	67±1.30	69 ⁺⁴ ₋₀	36.5±1.0	G2 1/2	
AD80	82	80	101	113±4	77.2±1.30	72 ⁺⁴ ₋₀	40.0±1.0	G3	

東 北 中 央 自 動 車 道 高 畠 ス マ ー ト I C 舗 装 工 事			
図面の種類	管路付帯図		
縮 尺	—	図面番号	
設計会社名	アルファシステックス株式会社		
工事会社名			
事務所名	東日本高速道路株式会社 東北支社 山 形 管 理 事 務 所		